



Profi-Laborbedarf für
**Chemie, Pharma,
Industrie und Forschung**



**Liquidhandling ohne
statische Aufladung**

ab Seite 2



**Rührergerät aus
ableitfähigem PTFE-EX**

ab Seite 8



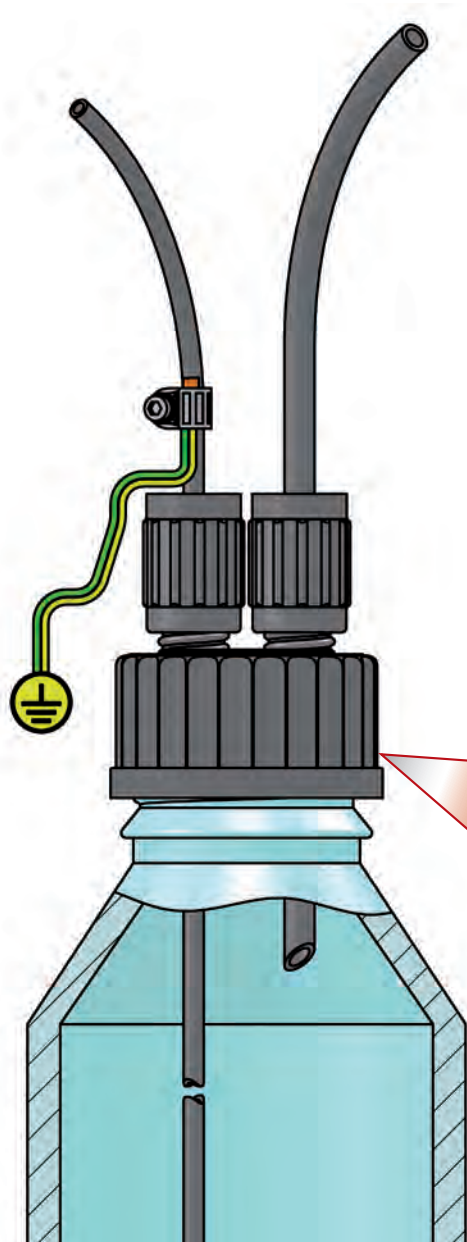
Adapter zur Vakuum-Filtration

ab Seite 12





Liquidhandling ohne statische Aufladung – was Sie darüber wissen sollten.



- ✓ **Ableitfähigkeit**
Durch Beimischung leitfähiger Pigmente sind Bauteile aus PTFE-EX ableitfähig. Gleichzeitig bleiben die sehr gute chemische und thermische Beständigkeit von PTFE erhalten.
- ✓ **Sicherheit**
Statische Entladungen können durch einen Anschluss an Erde verhindert werden. Alle verwendeten Leitungen, Bauteile und Gebinde müssen aus ableitfähigen Materialien sein.
- ✓ **Kein Verzwirbeln**
Kanisterverteiler und Flaschenmehrfachverteiler aus PTFE-EX haben einen frei drehbaren Einsatz. Gebinde können ohne Verzwirbeln angeschlossener Schläuche gewechselt werden.
- ✓ **Viele Kombinationsmöglichkeiten**
Schläuche, Fittings, Laborverschraubungen und Verteiler sind perfekt aufeinander abgestimmt und können unbegrenzt miteinander kombiniert werden.

Mit Flaschenmehrfachverteilern in Kombination mit Laborverschraubungen können Schläuche bis zum Flaschenboden eingeführt und in der gewünschten Höhe befestigt werden.

BOLA Flaschen-Mehrfachverteiler EX

Material:	Temperaturbeständigkeit:	Chem. Beständigkeit:	Vakuum:	Leitfähigkeit:
PTFE-, PPS-EX	-20 °C bis +200 °C	++ sehr gut	tauglich	10 ⁶ Ohm

Produktbeschreibung:

Schraubkappe schwarz für Flaschengewinde GL 45 aus ableitfähigem PPS-EX, Verteilerkörper aus ableitfähigem PTFE-EX. Durch die Hälse lassen sich Schläuche einführen. Anschluss von Schläuchen oder Rohren mit BOLA-Laborverschraubungen EX.

Hälse GL	für Schlauch Außen-Ø max. mm	Artikel-Nr.:	*Richtpreis Euro
2 x 14	2 x 8,0	D 864-08F	83,15
3 x 14	3 x 8,0	D 865-08F	110,77
3 x 25	3 x 14,0	D 866-08F	220,83

Bestellbeispiel für Flaschenverteiler zum Anschließen von zwei Schläuchen mit einem Außen-Ø von 4,0 mm und 6,0 mm.

Flaschen-Mehrfachverteiler	Artikel-Nr.: D 864-08F
Laborverschraubung für Schlauch a-Ø 4,0 mm	Artikel-Nr.: D 840-66F
Laborverschraubung für Schlauch a-Ø 6,0 mm	Artikel-Nr.: D 840-74F



Elektrochemikerin

» BOLA EX-Schutz-Fittings sind elektrisch ableitfähig und gleichzeitig chemisch inert. Sie ermöglichen die Arbeit mit brennbaren Flüssigkeiten und Gasen in explosionsgefährdeten Bereichen. «

BOLA Kanisterverteiler EX

Material:	Temperaturbeständigkeit:	Chem. Beständigkeit:	autoclave:	Leitfähigkeit:
PTFE-EX	-20 °C bis +200 °C	++ sehr gut	121 °C	10 ⁶ Ohm

Produktbeschreibung:

Schraubkappe und beweglicher Verteilerkörper mit GL-Anschlusshälsen aus ableitfähigem PTFE EX. Ohne Erdungsanschluss, die Erdung erfolgt über einen ableitfähigen Kanister. Anschluss von Schläuchen oder Rohren mit BOLA-Laborverschraubungen EX.

Kanister- gewinde S	Hälse GL	für Schlauch-Außen-Ø max. mm	Artikel-Nr.:	*Richtpreis Euro
55	2 x 14 / 1 x 18	2 x 8 / 1 x 10	D 772-08F	171,33
60	3 x 18	3 x 10	D 772-20F	166,88
65	3 x 18	3 x 10	D 772-32F	202,93

Anwendungen:

Entnehmen und Einfüllen von aggressiven oder reinen Flüssigkeiten.
Einführen von Schläuchen, Rohren und Sonden in Gefäße.

Bestellbeispiel für ein Kanisterverteiler S 60 zum Anschließen von drei Schläuchen mit einem Außen-Ø von 4,0 mm, 6,0 mm und 8,0 mm.

Kanisterverteiler	Artikel-Nr.: D 772-20F
Laborverschraubung für Schlauch a-Ø 4,0 mm	Artikel-Nr.: D 841-46F
Laborverschraubung für Schlauch a-Ø 6,0 mm	Artikel-Nr.: D 841-54F
Laborverschraubung für Schlauch a-Ø 8,0 mm	Artikel-Nr.: D 841-62F



« SONDERWÜNSCHE? »
+49(0)93 46 92 86 0

AMSI-Glas^{AG}
Glasapparate, Labortechnik, Glasshop
Hofacherweg 11, CH-5082 Kaisten
Tel. +41 61 873 90 93
www.amsi.ch, info@amsi.ch

* Richtpreise gültig bis 31.12.2020

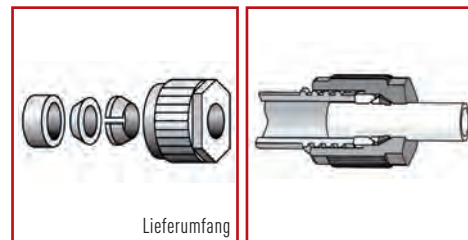
BOLA Laborverschraubungen EX

Material:	Temperaturbeständigkeit:	Chem. Beständigkeit:	Druck:	Vakuum:	Leitfähigkeit:
PTFE-, PPS-EX	-20 °C bis +250 °C	++ sehr gut	10 bar	tauglich	10 ⁶ Ohm

Produktbeschreibung:

Schraubkappe aus ableitfähigem PPS-EX schwarz verstärkt mit Glasfaser, Innenteile aus ableitfähigem PTFE-EX.

für Schlauch Außen-Ø mm	Gewinde GL	Artikel-Nr.:	*Richtpreis Euro
4	14	D 840-66F	23,74
6	14	D 840-74F	23,29
4	18	D 841-46F	31,54
6	18	D 841-54F	25,38
8	18	D 841-62F	25,15
10	18	D 841-74F	29,02
8	25	D 842-62F	45,90
10	25	D 842-74F	40,51
12	25	D 842-80F	25,11
14	25	D 842-90F	46,95



BOLA Fittings-GL EX

Produktbeschreibung:

Fittings aus PTFE-EX, Anschlüsse mit GL-Gewinde. Sehr gut chemisch beständig, das Medium kommt nur mit PTFE-EX in Berührung.

Material:	Temperaturbeständigkeit:	Chem. Beständigkeit:	Druck:	Vakuum:	Leitfähigkeit:
PTFE-EX	-20 °C bis +250 °C	++ sehr gut	10 bar	tauglich	10 ⁶ Ohm

Typ: BOLA Verbindungsstück-GL EX

Gewinde GL	Durchgangsbohrung mm	Länge mm	Schlüsselweite Sechskant mm	Artikel-Nr.:	*Richtpreis Euro
14	6,5	50	15	D 856-14F	25,11
18	10,5	50	19	D 856-18F	30,56
25	14,5	56	27	D 856-25F	41,47

Typ: BOLA T-Verbindungsstück-GL EX

Gewinde GL	Durchgangsbohrung mm	Länge mm	Höhe mm	Schlüsselweite Vierkant mm	Artikel-Nr.:	*Richtpreis Euro
14	6,5	54	37	20	D 857-14F	31,76
18	10,5	56	39	20	D 857-18F	37,11
25	14,5	70	51	27	D 857-25F	57,55

Typ: BOLA Winkelstück-GL EX

Gewinde GL	Durchgangsbohrung mm	Länge mm	Schlüsselweite Vierkant mm	Artikel-Nr.:	*Richtpreis Euro
14	6,5	37	20	D 858-14F	27,67
18	10,5	39	20	D 858-18F	33,59
25	14,5	51	27	D 858-25F	40,22

Anwendungen:

Zum Verteilen von Flüssigkeiten oder Gasen. Als Reduzierung zur Verbindung verschiedener Rohr- oder Schlauchaußendurchmesser.

Bestellbeispiel für ein Winkelstück-GL EX zum Verbinden von zwei Schläuchen mit einem Außen-Ø von 4,0 mm und 6,0 mm.

Winkelstück-GL EX	Artikel-Nr.: D 858-14F
Laborverschraubung für Schlauch a-Ø 4,0 mm	Artikel-Nr.: D 840-66F
Laborverschraubung für Schlauch a-Ø 6,0 mm	Artikel-Nr.: D 840-74F



AMSI-Glas^{AG}

Glasapparate, Labortechnik, Glasshop
Hofacherweg 11, CH-5082 Kaisten
Tel. +41 61 873 90 93
www.amsi.ch, info@amsi.ch

BOLA EX-Schutz-Schläuche antistatisch

Material: PTFE-EX Temperaturbeständigkeit: -200 °C bis +250 °C Chem. Beständigkeit: +++ universell Leitfähigkeit: 10⁶ Ohm

Produktbeschreibung:

Sehr gute elektrische Leitfähigkeit durch ein spezielles „Antistatic Compound“ aus reinem PTFE und feinstem, hochreinem Kohlestaub (weniger als 2,5%). Farbe schwarz.

Innen-Ø mm	Außen-Ø mm	Wandstärke mm	Biegeradius mm	Platzdruck bar	Artikel-Nr.:	*Richtpreis Euro
(1/32") 0,8	(1/16") 1,6	0,4	7	140	S 1827-10F	3,69
(1/16") 1,6	(1/8") 3,2	0,8	13	140	S 1827-26F	8,51
2,0	3,0	0,5	18	70	S 1827-30F	7,33
2,0	4,0	1,0	16	140	S 1827-32F	6,92
3,0	4,0	0,5	32	46	S 1827-34F	6,12
4,0	6,0	1,0	36	70	S 1827-40F	11,80
(11/64") 4,35	(1/4") 6,35	1,0	40	64	S 1827-42F	11,69
6,0	8,0	1,0	64	46	S 1827-50F	15,15
8,0	10,0	1,0	100	35	S 1827-60F	20,22
10,0	12,0	1,0	144	28	S 1827-64F	23,81
12,0	14,0	1,0	196	23	S 1827-68F	39,95
14,0	16,0	1,0	256	20	S 1827-74F	42,75

Anwendungen:

- » antistatische Anwendungen
- » in explosionsgefährdeten Bereichen (EX-Schutz)
- » zum Transport von Lösungsmitteln oder Alkoholen



BOLA Zebra-EX-Schutz-Schläuche

Material: PFA-EX Temperaturbeständigkeit: -200 °C bis +260 °C Chem. Beständigkeit: +++ universell Leitfähigkeit: 10⁶ Ohm

Produktbeschreibung:

Transparenter PFA-Schlauch mit ausschließlich auf der Außenseite der Wandung in Längsrichtung verlaufenden leitfähigen schwarzen Streifen. Die Schläuche sind sowohl innen als auch außen rund und können problemlos mit den üblichen Anschlussstücken verbunden werden.

Innen-Ø mm	Außen-Ø mm	Wandstärke mm	Biegeradius mm	Platzdruck bar	Artikel-Nr.:	*Richtpreis Euro
2,0	3,0	0,5	15	57	S 1855-30F	8,69
4,0	6,0	1,0	25	57	S 1855-40F	29,69
6,0	8,0	1,0	50	41	S 1855-50F	40,69
8,0	10,0	1,0	80	32	S 1855-60F	53,23
10,0	12,0	1,0	130	27	S 1855-64F	64,07

Anwendungen:

- » antistatische Anwendungen
- » in explosionsgefährdeten Bereichen (EX-Schutz)
- » zum Transport von hochentzündlichen Lösungsmitteln oder Alkoholen
- » zum Transport von hochreinen Chemikalien und Gasen



Spezielle Anforderungen?

6

Bestseller



BOLA fertigt auch auf Maß.

Kein Labor ist exakt wie das andere. Den unterschiedlichen Anforderungen in den jeweiligen Branchen und Bereichen tragen wir deshalb mit einer großen Vielfalt an bewährten und durchdachten Standardlösungen Rechnung.

Aber vielleicht sind Sie auf der Suche nach etwas ganz Speziellem? Etwas, das selbst wir nicht lieferbereit auf Lager haben?

Für diesen Fall bieten wir Ihnen als Hersteller die Möglichkeit der individuellen Fertigung nach Wunsch. Das geht schneller, einfacher und oft wirtschaftlicher als Sie denken. Sprechen Sie einfach mit unseren Experten über Ihre Vorstellungen – wir beraten und unterstützen Sie schon bei der Konstruktion und fertigen dann werkstoffgerecht exakt nach Ihren Vorgaben. Und das ab Stückzahl 1.

Dazu brauchen wir von Ihnen lediglich eine Zeichnung (grobe Skizze genügt) und ein paar Informationen.

» **Sie haben einen Spezialwunsch?**
Rufen Sie uns an: 061 873 90 93.

Die Checkliste für Ihren Maßartikel.

- » Wie lautet die Artikelbezeichnung?
- » In welcher Anwendung soll der Artikel eingesetzt werden?
- » Welche Maße soll der Artikel besitzen?
- » Gibt es bestimmte Materialvorgaben?
- » In welchem Temperaturbereich soll der Artikel eingesetzt werden?
- » Welchen chemischen Belastungen ist der Artikel ausgesetzt?
- » In welcher Menge wird der Artikel benötigt?
- » Welchen Kostenrahmen pro Stück sollte der Artikel nicht überschreiten?

« »
SONDERWÜNSCHE?
061 873 90 93

So kennzeichnen wir Artikel, die wir besonders zur individuellen Modifikation empfehlen.

Standard plus: unsere Modifikationen ...

Das BOLA Programm hält bereits zahlreiche Optionen und umfangreiches Zubehör für die unterschiedlichsten Anforderungen bereit. Darüber hinaus bieten wir Ihnen aber die Möglichkeit, unsere Standard-Produkte an Ihre persönlichen Wünsche anzupassen. Denn manchmal ist es nur ein einziges Detail, das geändert oder hinzugefügt werden muss – zum Beispiel ein anderes Gewinde oder eine andere Durchgangsbohrung.

Ihr Vorteil: Sie profitieren von einem Plus an Individualität sowie von einer schnellen Verfügbarkeit, denn die Modifikationen sind auch kurzfristig realisierbar. Und wie sehen Ihre Sonderwünsche aus? Wir erfüllen sie gern: Rufen Sie uns an unter **061 873 90 93** oder nutzen Sie die beiliegende Maßanfrage und mailen sie uns zu.

7

Standard

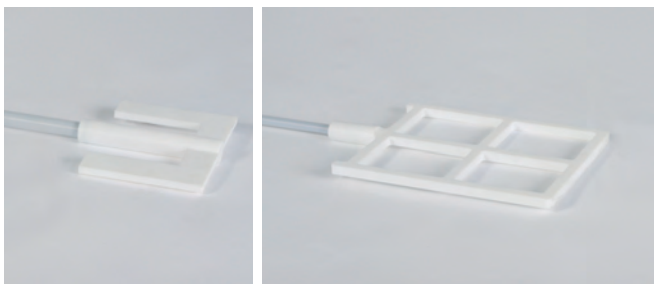
Modifikation



Zusätzliche Abdichtung: ein O-Ring sorgt für zusätzliche Abdichtung und festen Sitz im Schliff.



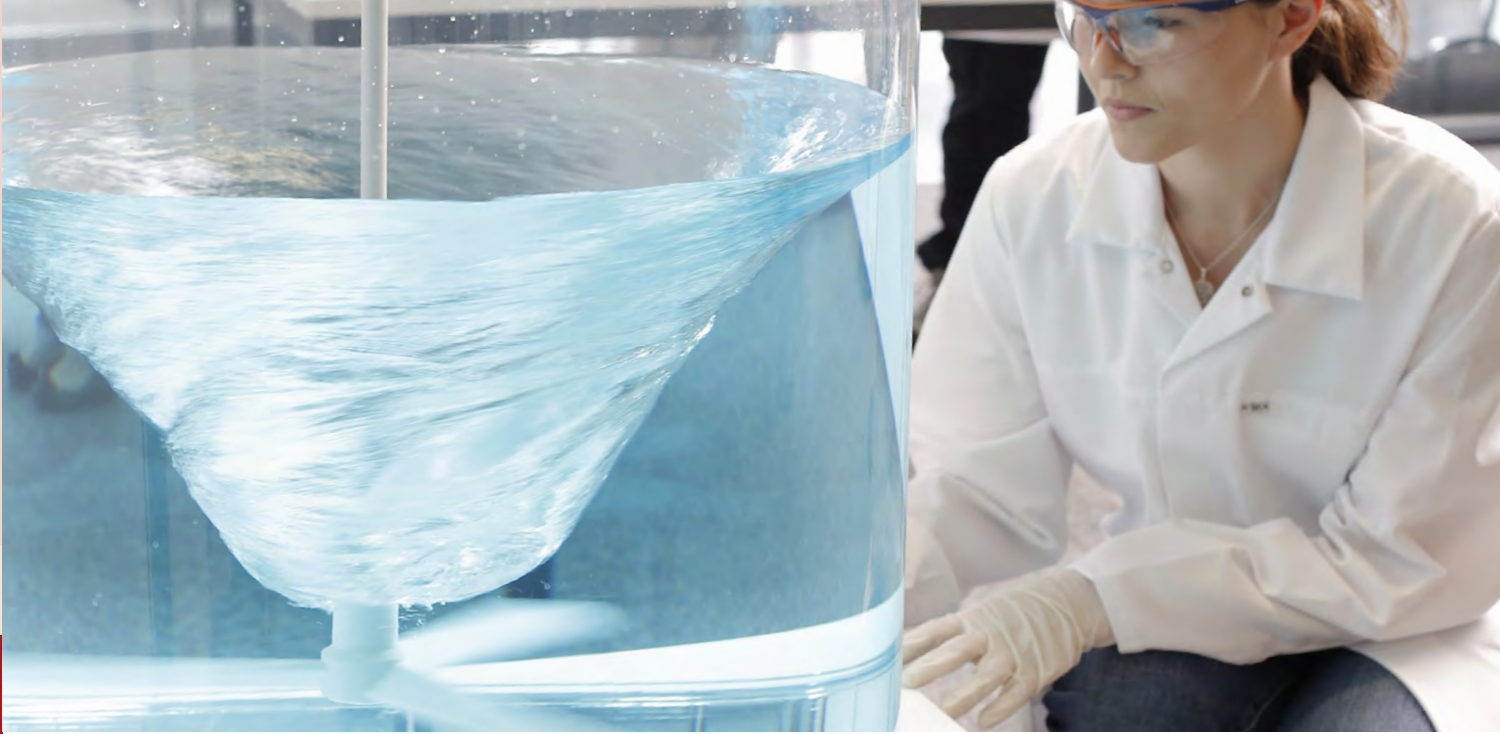
Bauchige Flaschen für die Maximierung des Aufnahmevolumens mit gleich bleibendem Deckel für eventuelle spätere Entnahme oder Befüllung mit bereits vorhandenem Equipment.



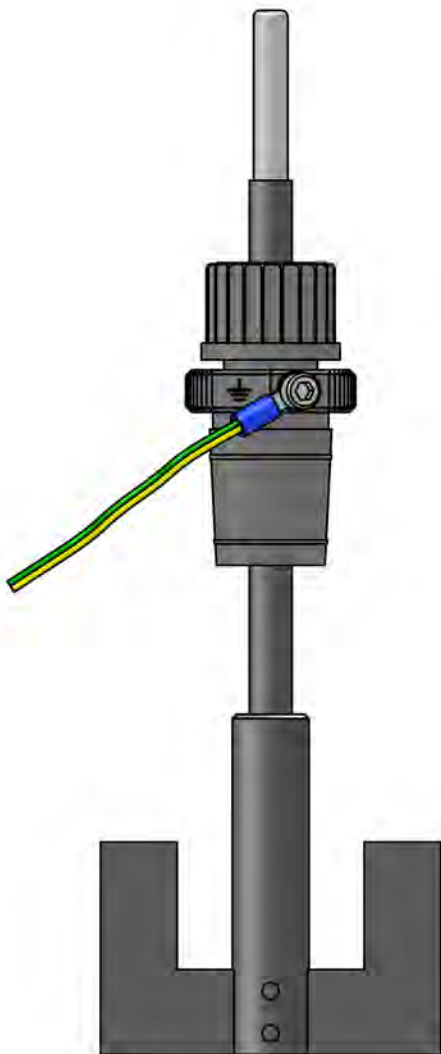
Die Standard-Anker-Rührwelle umfunktioniert zur großflächigen „Fenster-Rührwelle“, für optimales Erreichen des Mischguts in allen Ecken des Rührgefäßes.



Schliffbauteile für Männlein und Weiblein: nebst Hülsen sind unsere Schliffbauteile auch erhältlich mit Schliffkernen.



Rührerquiment aus PTFE-EX – was Sie darüber wissen sollten.



Ableitfähigkeit

Durch Beimischung leitfähiger Pigmente sind der Überzug und das Rührblatt aus PTFE-EX ableitfähig. Gleichzeitig bleiben die sehr gute chemische und thermische Beständigkeit von PTFE erhalten.



Rührerführung

Statische Entladungen können einfach durch Erdung der Rührerführung aus PTFE-EX verhindert werden.



Spann

Spann aus Edelstahl für eine feste Fixierung der Rührwelle im Rührantrieb. Andere Spanndurchmesser auf Anfrage möglich.



PTFE-Überzug

Überzug aus PTFE-EX mit 1 mm Stärke: ableitfähig und gleichzeitig chemisch hochbeständiger Schutz vor Korrosion des Edelstahlkerns.



Kern

Kern aus Edelstahl – absolut unzerbrechlich.



Rührblattbefestigung

Das Rührblatt aus PTFE-EX ist fest mit der Rührwelle verbunden. Die Rührwellen sind für Rechts- und Linkslauf geeignet.



Rührelement

Rührelement komplett aus PTFE-EX für sehr gute chemische Beständigkeit.

AMSI-Glas^{AG}

Glasapparate, Labortechnik, Glasshop
Hofacherweg 11, CH-5082 Kaisten
Tel. +41 61 873 90 93
www.amsi.ch, info@amsi.ch

BOLA Anker-Rührwellen EX

Material:	Temperaturbeständigkeit:	Chem. Beständigkeit:	Leitfähigkeit:
PTFE-EX	-200 °C bis +250 °C	++ sehr gut	10 ⁶ Ohm

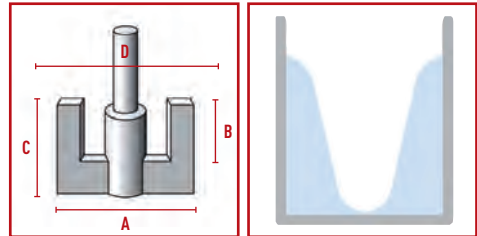
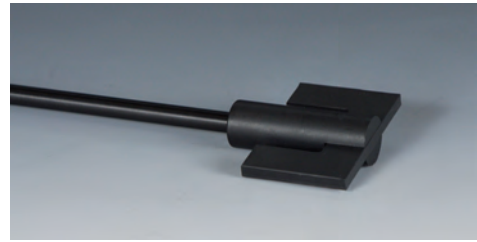
Produktbeschreibung:

Mit ableitfähigem PTFE-EX überzogene Edelstahlwelle, Anker-Rührblatt komplett aus ableitfähigem PTFE-EX. Gute chemische Beständigkeit, das Medium kommt nur mit PTFE-EX in Berührung.

Länge mm	Ø Welle mm	Spann Ø mm	Flügelmaße laut Abbildung				Artikel-Nr.:	*Richtpreis Euro
			A	B	C	D mm		
350	8	6,5	60	40	25	30	C 284-02F	168,16

Anwendungen:

Starke, tangentielle Strömung mit hoher Scherrate im Wandbereich, verringerte Ablagerungen an der Gefäßwand. Ideal zum Rühren von zähflüssigen Medien. Erdung erfolgt z. B. über einen Rührverschluss aus ableitfähigem PTFE-EX.



BOLA Propeller-Rührwellen EX

Material:	Temperaturbeständigkeit:	Chem. Beständigkeit:	Leitfähigkeit:
PTFE-EX	-200 °C bis +250 °C	++ sehr gut	10 ⁶ Ohm

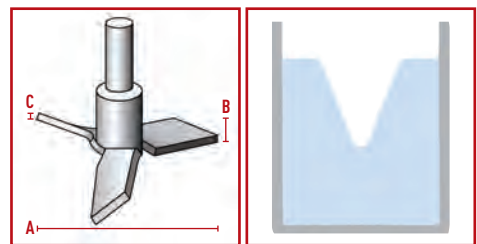
Produktbeschreibung:

Mit ableitfähigem PTFE-EX überzogene Edelstahlwelle, Propeller-Rührblatt komplett aus ableitfähigem PTFE-EX mit drei um 45° geneigten Flügeln in eckiger Form. Gute chemische Beständigkeit, das Medium kommt nur mit PTFE-EX in Berührung.

Länge mm	Ø Welle mm	Spann Ø mm	Flügelmaße laut Abbildung			Artikel-Nr.:	*Richtpreis Euro
			A	B	C mm		
350	8	6,5	75	18	3,0	C 278-12F	188,98

Anwendungen:

Ansaugung des Mischguts von unten nach oben, gute axiale Strömung mit geringen Scherkräften. Erdung erfolgt z. B. über einen Rührverschluss aus ableitfähigem PTFE-EX.



BOLA Halbmond-Rührwellen EX

Material:	Temperaturbeständigkeit:	Chem. Beständigkeit:	Leitfähigkeit:
PTFE-EX	-200 °C bis +250 °C	++ sehr gut	10 ⁶ Ohm

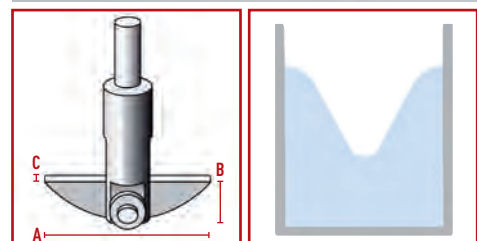
Produktbeschreibung:

Mit ableitfähigem PTFE-EX überzogene Edelstahlwelle, kippbares Halbmond-Rührblatt mit Doppelnut und Rührblattaufnahme komplett aus ableitfähigem PTFE-EX. Gute chemische Beständigkeit, das Medium kommt nur mit PTFE-EX in Berührung.

Länge mm	Ø Welle mm	Spann Ø mm	für Schliff NS	Flügelmaße laut Abbildung			Artikel-Nr.:	*Richtpreis Euro
				A	B	C mm		
350	8	6,5	24/29	65	18	3	C 276-02F	206,36
450	10	8,0	29/32	90	24	3	C 276-14F	199,43
600	10	8,0	29/32	90	24	3	C 276-18F	204,55

Anwendungen:

Tangentiale Strömung mit geringen Turbulenzen. Die halbbrunde Form des Rührblatts ist ideal zum Rühren in Rundkolben, die Kippfunktion erleichtert das Einführen der Rührwelle in Gefäße mit Schliff oder engem Hals. Erdung erfolgt z. B. über einen Rührverschluss aus ableitfähigem PTFE-EX.



BOLA Normschliff-Rühr-Verschlüsse EX

Material:	Temperaturbeständigkeit:	Chem. Beständigkeit:	Leitfähigkeit:
PTFE-EX	-15 °C bis +200 °C	++ sehr gut	10 ⁶ Ohm

Produktbeschreibung:

Schliffkern aus PTFE-EX mit erhabenen Dichtringen zur Abdichtung in der Schliffhülse. Die Spezialdichtung aus PTFE-EX mit einem FKM-O-Ring sorgt durch dosierten Druck der GL-Schraubkappe aus PPS-EX für die richtige Abdichtung gegenüber der Rührwelle. Bohrung mit Innengewinde M5 am Rändel zur Ableitung statischer Aufladungen.

Kern NS Europäische Norm	für Rührwellen Ø mm	Gesamtlänge mm ca.	Kappengewinde GL	Artikel-Nr.:	*Richtpreis Euro
29/32	8	71	18	C 423-08F	66,67
29/32	10	72	25	C 423-10F	60,38

Anwendungen:

Perfekte Rührerführung für Edelstahl-, Glas- und BOLA-Rührwellen EX.

Bestellbeispiel zum Einbringen einer Rührwellen Ø 8 mm in einen Deckel mit Schliff NS 29/32.

Normschliff-Rühr-Verschlüsse EX Artikel-Nr.: C 423-08F
Propeller-Rührwellen EX Artikel-Nr.: C 278-12F



10

Bestseller



BOLA fertigt auch auf Maß.

Kein Labor ist exakt wie das andere. Den unterschiedlichen Anforderungen in den jeweiligen Branchen und Bereichen tragen wir deshalb mit einer großen Vielfalt an bewährten und durchdachten Standardlösungen Rechnung.

Aber vielleicht sind Sie auf der Suche nach etwas ganz Speziellem? Etwas, das selbst wir nicht lieferbar auf Lager haben?

Für diesen Fall bieten wir Ihnen als Hersteller die Möglichkeit der individuellen Fertigung nach Wunsch. Das geht schneller, einfacher und oft wirtschaftlicher als Sie denken. Sprechen Sie einfach mit unseren Experten über Ihre Vorstellungen – wir beraten und unterstützen Sie schon bei der Konstruktion und fertigen dann werkstoffgerecht exakt nach Ihren Vorgaben. Und das ab Stückzahl 1.





Dazu brauchen wir von Ihnen lediglich eine Zeichnung (grobe Skizze genügt) und ein paar Informationen.

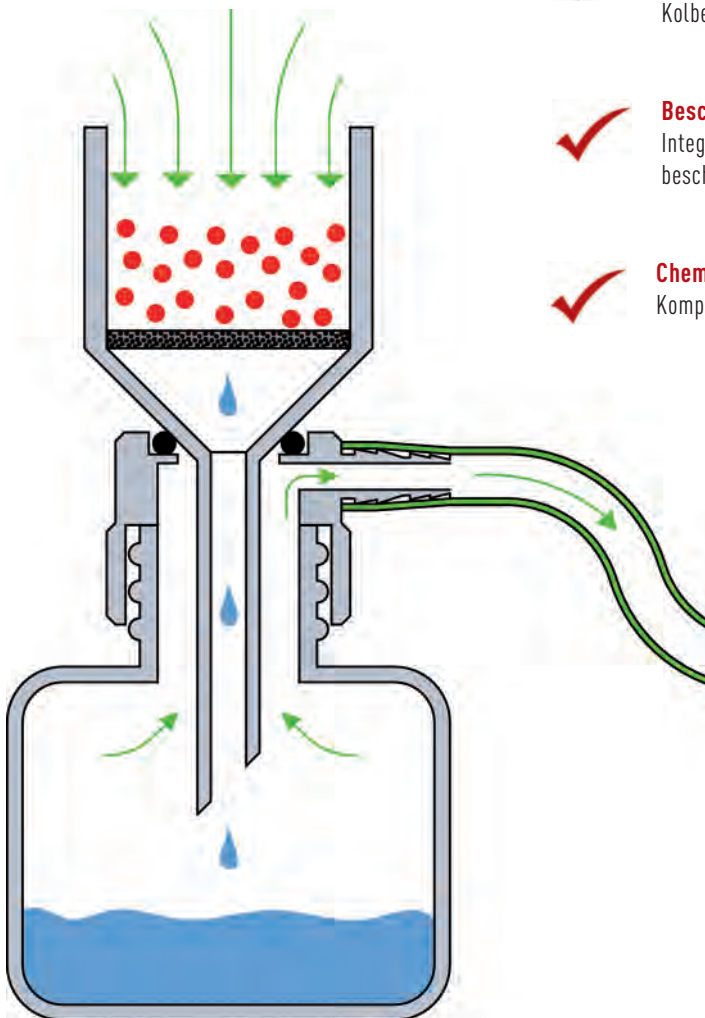
» **Sie haben einen Spezialwunsch?**
Rufen Sie uns an: 061 873 90 93

AMSI-Glas^{AG}
Glasapparate, Labortechnik, Glasshop
Hofacherweg 11, CH-5082 Kaisten
Tel. +41 61 873 90 93
www.amsi.ch, info@amsi.ch



Filtration mit BOLA Vakuum-Adaptern – was Sie darüber wissen sollten.

- 
Kompatibilität
 Verwendbar mit handelsüblichen Filternutschen aus Glas und Büchnertrichtern aus Keramik oder Kunststoff.
- 
Flexibilität
 Passend für handelsübliche Laborglasflaschen mit Gewinde GL 45 oder Kolben und Flaschen mit Schliffhülse.
- 
Beschleunigte Filtration
 Integrierte Schlaucholive zum Anschluss an eine Vakuumpumpe für eine beschleunigte Filtration.
- 
Chemische Beständigkeit
 Komplett aus PTFE für sehr gute chemische Beständigkeit.



BOLA Vakuum-Adapter GL

Material:	Temperaturbeständigkeit:	Chem. Beständigkeit:	autoclave:	Vakuum:
PTFE	-15 °C bis +200 °C	+++ universell	121°	tauglich

Produktbeschreibung:

NEU

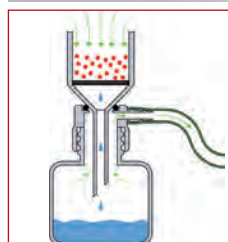
Aus PTFE. Durchgang mit O-Ring aus FKM zum sicheren Aufsetzen handelsüblicher Filternutschen aus Glas oder Kunststoff auf Laborflaschen mit Gewinde GL 45. Seitliche Stufenolive aus PTFE zum Anschluss an eine Vakuumpumpe mittels passender Schläuche.

FDA konform

Passend für Gewinde GL	für Trichterauslauf max. Ø mm	Stufen-Olive		Artikel-Nr.:	*Richtpreis Euro
		Außen-Ø 1 mm	Außen-Ø 2 mm		
45	22	9	12	N 1656-45F	90,30

Anwendungen:

Für Vakuumfiltration, der O-Ring am Durchgang dichtet die Verbindung zur Filternutsche ab, so dass schon ein geringer Unterdruck ausreicht.



BOLA Vakuum-Adapter mit Schliff

Material:	Temperaturbeständigkeit:	Chem. Beständigkeit:	autoclave:	Vakuum:
PTFE	-15 °C bis +200 °C	+++ universell	121°	tauglich

Produktbeschreibung:

NEU

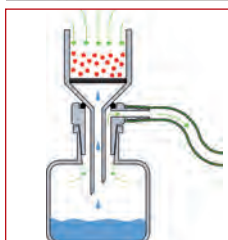
Aus PTFE. Durchgang mit O-Ring aus FKM zum sicheren Aufsetzen handelsüblicher Filternutschen aus Glas oder Kunststoff auf Gefäße und Rundkolben mit Schliff. Seitliche Stufenolive aus PTFE zum Anschluss an eine Vakuumpumpe mittels passender Schläuche.

FDA konform

Kern Schliff NS	für Trichterauslauf max. Ø mm	Stufen-Olive		Artikel-Nr.:	*Richtpreis Euro
		Außen-Ø 1 mm	Außen-Ø 2 mm		
29/32	22	9	12	N 1655-04F	58,06
45/40	22	9	12	N 1655-06F	116,08

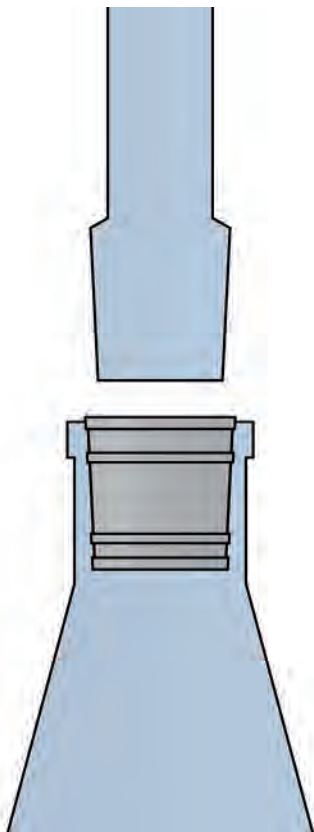
Anwendungen:

Für Vakuumfiltration, der O-Ring am Durchgang dichtet die Verbindung zur Filternutsche ab, so dass schon ein geringer Unterdruck ausreicht.





BOLA Manschetten – was Sie darüber wissen sollten.



Erhabene Dichtringe

Durch die geringere Auflagefläche wird bei gleich bleibender Dichtheit die Gefahr des Festbackens in der Schliffhülse und somit Glasbruch und die Verletzungsgefahr minimiert.



Chemisch inert

BOLA Schliffmanschetten machen Schliff fett überflüssig. Fettrückstände und Verunreinigungen im Medium werden vermieden.



Dauergebrauch

Die solide und robuste Ausführung aus PTFE erlaubt den Dauereinsatz auch bei hohen Temperaturen und aggressiven Medien.



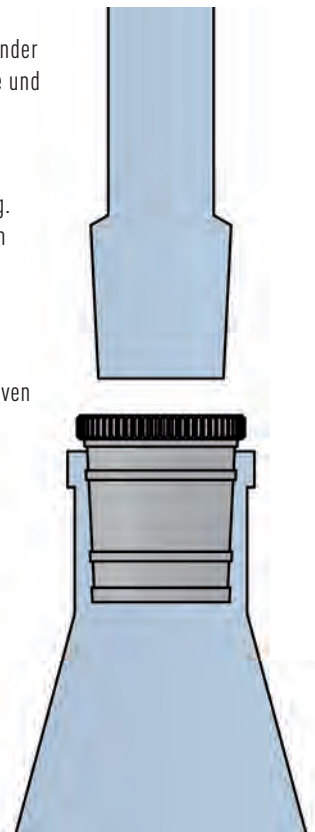
Wirtschaftlich

BOLA Schliffmanschetten können problemlos gereinigt und wieder verwendet werden.



Große Auswahl

BOLA Rillenmanschetten und Griffbündhülsen sind für alle gängigen Schliffgrößen von NS 10 bis NS 100 erhältlich.



BESTSELLER**BOLA Rillenmanschetten**

Material: PTFE Temperaturbeständigkeit: -200 °C bis +250 °C Chem. Beständigkeit: +++ universell Vakuum: tauglich Besonderheit: wiederverwendbar

Produktbeschreibung:

Aus PTFE, mit Dichtringen auf der Außenseite, kein überstehender Griffbund, daher keine Beeinträchtigung bei Verwendung von Schliffklammern; für Vakuum bis 0,1 mbar; robuste Konstruktion für den Dauergebrauch; Dichtringe leicht zu reinigen, da gut zugänglich.



FDA konform

EU Norm Größe NS	EN Artikel-Nr.:	*Richtpreis Euro	US Norm Größe	US Artikel-Nr.:	*Richtpreis Euro
7/16	H 930-01F	2,95	14/20	H 932-03F	1,94
10/19	H 930-02F	4,08	19/38	H 932-05F	2,38
12/21	H 930-03F	3,79	24/40	H 932-06F	2,45
14/23	H 930-04F	3,79	29/42	H 932-07F	2,68
19/26	H 930-05F	1,27	45/50	H 932-10F	7,70
24/29	H 930-06F	2,01			
29/32	H 930-07F	2,45			

Anwendungen:

Beispielsweise für Rotationsverdampfer.



15

BESTSELLER**BOLA Griffbund-Hülsen**

Material: PTFE Temperaturbeständigkeit: -200 °C bis +250 °C Chem. Beständigkeit: +++ universell Vakuum: tauglich Besonderheit: wiederverwendbar

Produktbeschreibung:

Aus PTFE, mit überstehendem Griffbund und Dichtringen auf der Außenseite, hochvakuumfeste Abdichtung, niedrige Leckrate: $< 1 \times 10^{-4}$ mbar x l x s⁻¹; robuste Konstruktion für den Dauergebrauch; Dichtringe leicht zu reinigen, da gut zugänglich.



FDA konform

EU Norm Größe NS	EN Artikel-Nr.:	*Richtpreis Euro	US Norm Größe	US Artikel-Nr.:	*Richtpreis Euro
10/19	H 933-01F	8,73	14/20	H 935-01F	5,91
12/21	H 933-02F	8,74	19/22	H 935-03F	4,95
14/23	H 933-03F	4,95	24/40	H 935-05F	5,65
19/26	H 933-04F	3,55	29/42	H 935-06F	4,34
24/29	H 933-05F	5,65	45/50	H 935-09F	14,32
29/32	H 933-06F	4,34			



AMSI-Glas^{AG}

Glasapparate, Labortechnik, Glasshop
Hofacherweg 11, CH-5082 Kaisten
Tel. +41 61 873 90 93
www.amsi.ch, info@amsi.ch

* Richtpreise gültig bis 31.12.2020